



**Collectieve
zorgverzekering 2022
ANWB gepensioneerden en
nabestaanden**

November 2021



Collectieve zorgverzekering 2022

I.c.m. basisverzekeringen Natura en Restitutie



Basisverzekering(en)

Basisverzekering
Natura
(5% korting)

Basisverzekering
Restitutie
(5% korting)



Basisverzekering(en)

Basisverzekering
Natura Select
(5% korting)



Aanvullende verzekering(en)

Prettig
(15% korting)

Prima
(15% korting)

Populair
(15% korting)

Ruim
(15% korting)

Riant
(15% korting)



Aanvullende verzekering(en)

Prettig
(15% korting)

Prima
(15% korting)

** Alleen voor werknemers en indien gekozen door ANWB onderdeel*

** Alleen voor werknemers en indien gekozen door ANWB onderdeel*



Tandarts verzekering(en)

Tand Basis
(10% korting)

100% max.
€ 250,00
(10% korting)

100% max.
€ 500,00
(10% korting)

100% max.
€ 750,00
(10% korting)

100% max.
€ 1.250,00
(10% korting)



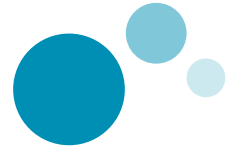
Tandarts verzekering(en)

Tand Basis
(10% korting)

100% max.
€ 250,00
10% korting

100% max.
€ 500,00
10% korting

De basisverzekeringen naast elkaar



Basisverzekering Natura Select

- Natura
- U hebt keuze uit **beperkt** aantal geselecteerde ziekenhuizen
 - 100% vergoeding bij gecontracteerde zorgverleners
- U krijgt 70% vergoed van het gemiddeld gecontracteerd tarief bij zorgverleners zonder contract en **75%** bij ziekenhuizen zonder contract.
- Een aantal hulpmiddelen bestelt u verplicht online bij een geselecteerde leverancier
- U kunt kiezen uit een beperkt aanbod aanvullende verzekeringen en tandartsverzekeringen
 - Geen zorgplafond

Basisverzekering Natura

- Natura
- U hebt keuze uit een ruim aanbod gecontracteerde zorgverleners
 - 100% vergoeding bij gecontracteerde zorgverleners
- U krijgt 80% vergoed van het gemiddeld gecontracteerd tarief bij zorgverleners zonder contract
- Geen zorgplafond

Basisverzekering Restitutie

- Restitutie
- U kiest zelf uw zorgverlener
- 100% vergoeding van het marktconform of wettelijke tarief
- Geen zorgplafond

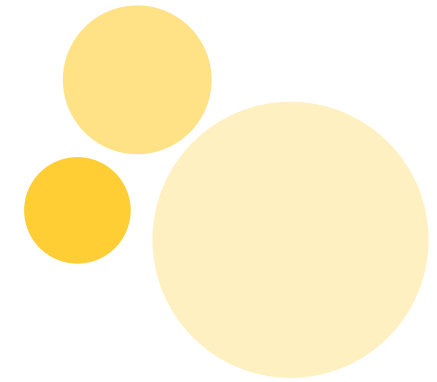


De Nederlandse Zorgautoriteit (NZa) adviseert consumenten te letten op zogenaamde zorgplafonds bij het kiezen van een zorgverzekeraar.

Een zorgplafond oftewel omzetplafond is een bepaald maximum aan behandelingen dat een zorgaanbieder mag uitvoeren. Dit kan bijvoorbeeld een ziekenhuis, psycholoog of zelfstandige behandelkliniek zijn. Het gevolg van een omzetplafond is dat U soms niet meer terecht kunt bij zorgaanbieders die het omzetplafond hebben overschreden.

Bij EUCARE is **geen** sprake van een zorgplafond.

Gewijzigde Basisverzekering Natura Select



Basisverzekering Natura Select

- Natura
- U hebt keuze uit **beperkt** aantal geselecteerde ziekenhuizen
 - 100% vergoeding bij gecontracteerde zorgverleners
- U krijgt 70% vergoed van het gemiddeld gecontracteerd tarief bij zorgverleners zonder contract en 75% bij ziekenhuizen zonder contract.
- Een aantal hulpmiddelen bestelt u verplicht online bij een geselecteerde leverancier
- U kunt kiezen uit een beperkt aanbod aanvullende verzekeringen en tandartsverzekeringen
 - Geen zorgplafond

Voor een aantal behandelingen geldt de toepassing van de lagere vergoeding bij niet-gecontracteerde ziekenhuizen **niet**. Het gaat om:

- a. spoedeisende zorg;
- b. verloskunde;
- c. behandelingen die vallen onder 'overige zorgproducten', zoals kaakchirurgie, laboratoriumonderzoek of röntgenfoto's;
- d. behandelingen waarvoor u door uw behandelend specialist naar een andere zorginstelling bent verwezen (tertiaire verwijzing);
- e. zorg conform de Wet bijzondere medische verrichtingen;
- f. behandelingen die vallen onder de geestelijke gezondheidszorg (GGZ);
- g. vervolgbehandelingen op de behandelingen uit a t/m f, indien deze deel uitmaken van dezelfde zorgvraag.

Voor deze zorg kunt terecht bij alle ziekenhuizen in Nederland.

Selectieve contractering geldt voor de volgende hulpmiddelen:

- Visuele hulpmiddelen
- Mobiliteit, verpleging en verzorging op bed
- Diabetesmiddelen
- Stomamateriaal
- Incontinentiemateriaal

Deze hulpmiddelen moeten verplicht online besteld worden bij hiervoor gecontracteerde leveranciers.

Beperkte keuze aanvullende en tandarts verzekeringen.

Premie aanpassingen per 1 januari 2022

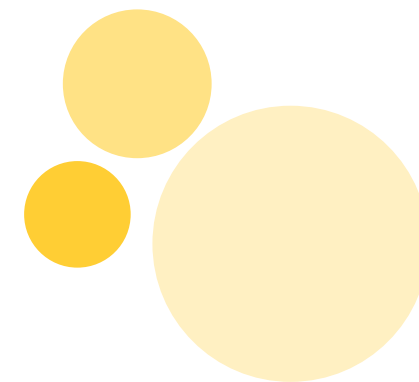
Basisverzekering(en) *1

	Premie 2021	Premie 2022
Basisverzekering Natura Select	N.V.T.	€ 115,86
Basisverzekering Natura	€ 122,51	€ 125,36
Basisverzekering Restitutie	€ 132,01	€ 134,86

*1 Premie per maand voor verzekerden van 18 jaar en ouder, bij € 385,- eigen risico / inclusief collectiviteitskorting.

Aanvullende verzekering(en) *2

	Premie 2021	Premie 2022
Prettig	€ 3,98	€ 3,98
Prima	€ 7,52	€ 7,52
Populair	€ 21,14	€ 21,62
Ruim	€ 36,10	€ 39,72
Riant	€ 55,75	€ 61,32

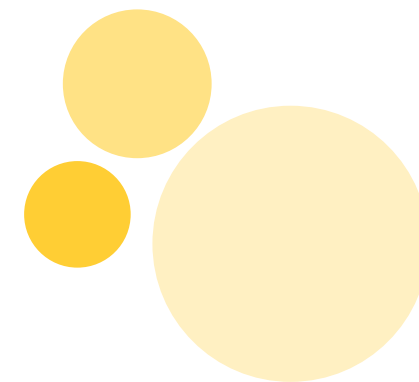


Premie aanpassingen per 1 januari 2022 (vervolg)

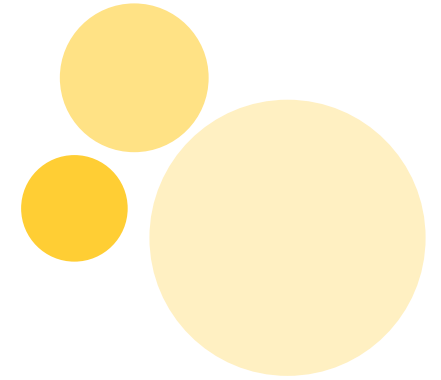
Tandartsverzekering(en) *²

	Premie 2021	Premie 2022
Aanvullend Tand Basis	€ 6,97	€ 7,14
Tandartsverzekering 100% max. € 250,00	€ 14,31	€ 14,53
Tandartsverzekering 100% max. € 500,00	€ 23,23	€ 24,39
Tandartsverzekering 100% max. € 750,00	€ 38,99	€ 39,96
Tandartsverzekering 100% max. € 1.250,00	€ 45,57	€ 48,99

*²Premie per maand voor verzekerden van 18 jaar en ouder / inclusief collectiviteitskorting.

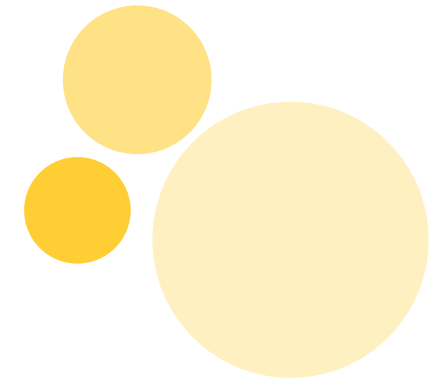


Aanpassing(en) vergoeding basisverzekeringen



- Elektriciteitskosten beademingsapparatuur
Maak je thuis gebruik van mechanische ademhalingsondersteuning? Dan krijg je vanaf 1 januari 2022 de elektriciteitskosten hiervan vergoed.
- Combinatietest
De vergoeding van de combinatietest bij een medische indicatie vervalt per 1 oktober 2021. Deze wordt vervangen door de NIPT (Niet Invasieve Prenatale Test).
- Nieuwe manier van declareren in de GGZ
In 2022 worden rekeningen van GGZ duidelijker. Voor iedere behandeling zal een aparte factuur worden gestuurd. Deze nieuwe regels gelden zowel voor basis-GGZ als gespecialiseerde GGZ.
- Logeerkosten bij CAR-T celtherapie
Er is een nieuwe behandeling beschikbaar voor lymfeklierkanker: CAR-T celtherapie. Deze therapie is beschikbaar in een aantal ziekenhuizen. Moet jij deze behandeling ondergaan en woon je meer dan 60 minuten van het ziekenhuis? Dan vergoeden wij de logeerkosten in bijvoorbeeld een hotel. Het is namelijk belangrijk dat je in de 2 weken na de behandeling in de buurt van het ziekenhuis verblijft.

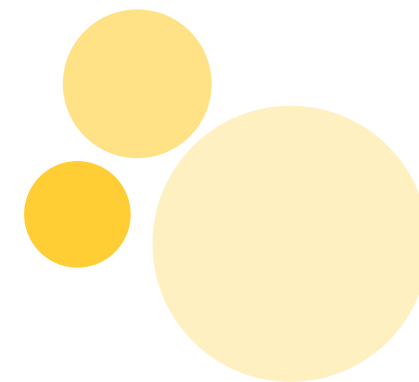
Aanpassing(en) vergoeding basisverzekeringen (vervolg)



- Herstelzorg na corona
Heb jij corona gehad en heb je nog steeds last van klachten en beperkingen? Dan kom je tot 1 augustus 2022 in aanmerking voor bepaalde behandelingen die je herstel verbeteren. Het gaat om:
 - logopedie (alle behandelingen vergoed);
 - ergotherapie (maximaal 10 uur);
 - fysiotherapie of oefentherapie(maximaal 50 behandelingen);
 - voedingsadviezen van diëtist (maximaal 7 uur).
- Collectiviteitskorting van maximaal 5 procent op de basisverzekering blijft ook in 2022 bestaan.
- Verplicht eigen risico blijft € 385,-
- Eigen bijdragen worden per 2022 geïndexeerd. Bedragen voor 2022 zijn nog niet bekend.

Collectieve zorgverzekering 2022 ANWB gepensioneerden en nabestaanden

Aanpassing(en) vergoeding aanvullende en tandarts verzekeringen



Aanvullende verzekering Prettig

Geen aanpassingen

Aanvullende verzekering Prima

	Vergoeding 2021	Vergoeding 2022
Mantelzorgcursus	Maximaal € 125,- voor de gehele loopduur van de verzekering	Maximaal € 150,- voor de gehele loopduur van de verzekering
Mantelzorgvervanging	Geen vergoeding	Maximaal 14 dagen per kalenderjaar voor vervangende mantelzorg

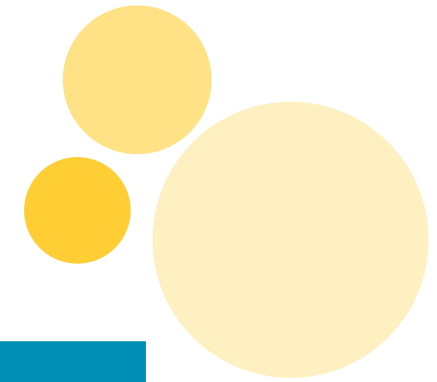
Aanvullende verzekering Populair

	Vergoeding 2021	Vergoeding 2022
Mantelzorgcursus	Maximaal € 125,- voor de gehele loopduur van de verzekering	Maximaal € 150,- voor de gehele loopduur van de verzekering
Mantelzorgvervanging	Geen vergoeding	Maximaal 14 dagen per kalenderjaar voor vervangende mantelzorg

Collectieve zorgverzekering 2022 ANWB gepensioneerden en nabestaanden

Aanpassing(en) vergoeding aanvullende en tandarts verzekeringen (vervolg)

Aanvullende verzekering Ruim



	Vergoeding 2021	Vergoeding 2022
Orthodontie		Vanaf 2022 geldt een wachttijd voor orthodontie. Kiest of wijzigt u per 1 januari 2022 voor een verzekering met vergoeding voor orthodontie? Dan krijgt u vanaf 1 januari 2023 een vergoeding.
Mantelzorgcursus	Maximaal € 250,- voor de gehele loopduur van de verzekering	Maximaal € 150,- voor de gehele loopduur van de verzekering
Mantelzorgvervangning	Geen vergoeding	Maximaal 21 dagen per kalenderjaar voor vervangende mantelzorg

Collectieve zorgverzekering 2022 ANWB gepensioneerden en nabestaanden

Aanpassing(en) vergoeding aanvullende en tandarts verzekeringen (vervolg)

Aanvullende verzekering Riant

	Vergoeding 2021	Vergoeding 2022
Orthodontie		Vanaf 2022 geldt een wachttijd voor orthodontie. Kiest of wijzigt u per 1 januari 2022 voor een verzekering met vergoeding voor orthodontie? Dan krijgt u vanaf 1 januari 2023 een vergoeding.
Mantelzorgcursus	Maximaal € 250,- voor de gehele loopduur van de verzekering	Maximaal € 150,- voor de gehele loopduur van de verzekering
Mantelzorgvervangning	Geen vergoeding	Maximaal 21 dagen per kalenderjaar voor vervangende mantelzorg



Collectieve zorgverzekering 2022 ANWB gepensioneerden en nabestaanden

Aanpassing(en) vergoeding aanvullende en tandarts verzekeringen (vervolg)



Aanvullend Tand Basis

	Vergoeding 2021	Vergoeding 2022
Veelvoorkomende behandelingen	Maximaal € 60,- per kalenderjaar	Maximaal € 75,- per kalenderjaar
Implantaten/implantologie	Geen vergoeding	(J60 en J61) toevoegen aan budget 100%, ma. € 75,- p.jr.

Tandartsverzekering 100% max. € 250,00

Geen aanpassingen

Tandartsverzekering 100% max. € 500,00

Geen aanpassingen

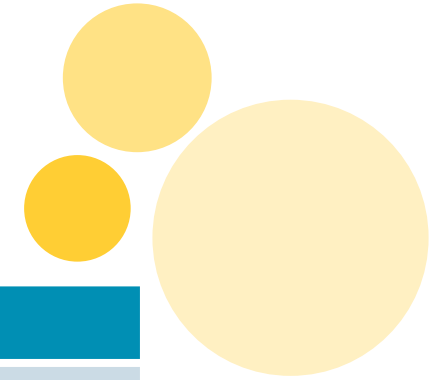
Tandartsverzekering 100% max. € 750,00

Geen aanpassingen

Tandartsverzekering 100% max. € 1.250,00

Geen aanpassingen

Eigen bijdragen



	2021	2022
Orthopedische schoenen, onder 16 jaar	€ 62,50 per paar	€ 62,- per paar
Orthopedische schoenen, vanaf 16 jaar	€ 125,- per paar	€ 124,- per paar
Kraamzorg thuis	€ 4,60 per uur	€ 4,70 per uur
Kraamzorg in ziekenhuis/geboortecentrum (niet-medisch)	€ 18,50 per dag + kosten boven € 131 per dag	€ 19,- per dag + kosten boven € 134 per dag
Zittend ziekenvervoer	€ 108,- per kalenderjaar	€ 111,- per kalenderjaar



Vragen ?

